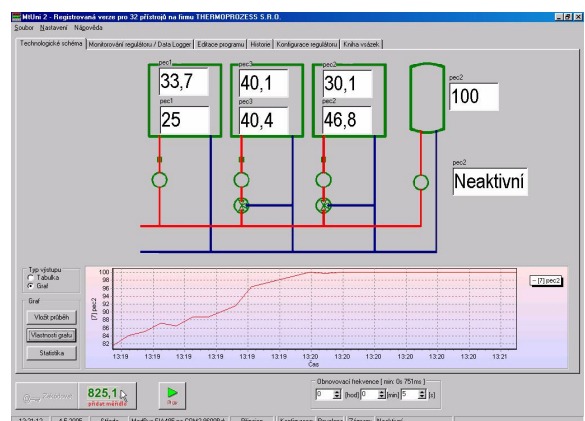
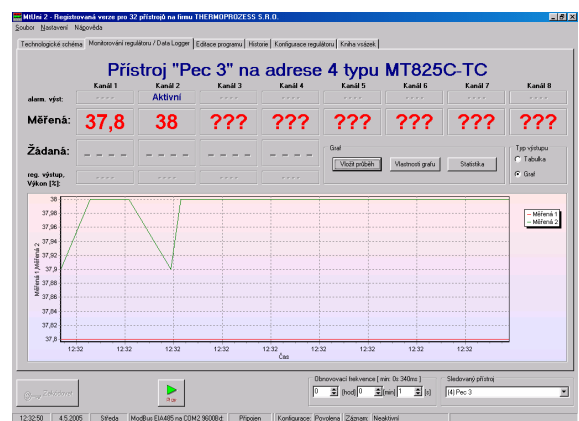
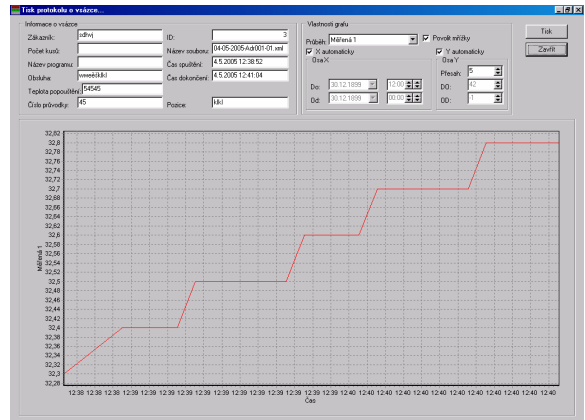
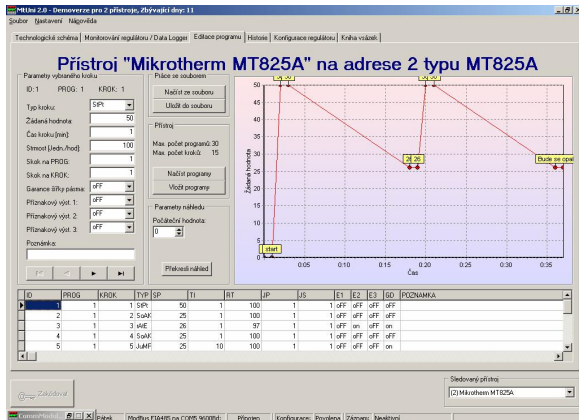


THERMOPROZESS

MtUni2.1



MtUni2 je univerzální komunikační software podporující přístroje Mikrotherm a Watlow s 16-ti bitovým komunikačním protokolem ModbusRTU. Umožňuje přenos programů a historie mezi PC a regulatory, ale lze jej použít i jako datalogger pomalých dějů. MtUni2 podporuje sběr dat až ze 32. přístrojů současně. Data jsou uložena do databáze, kterou lze exportovat do mnoha formátů nebo vytisknout v podobě protokolu o vsázce s grafickým zobrazením hodnot.

Technická data:

- Nevyžaduje další podpůrné programy (např. CW2000)
- Automatická detekce přístrojů na sběrnici (až 32 přístrojů)
- Snadné doplnění o podporu dalších přístrojů založených na 16-bit protokolu Modbus RTU
- Každý přístroj lze pojmenovat
- Lze monitorovat vybraný přístroj
- Lze monitorovat až 32 Vámi vybraných hodnot z libovolných přístrojů současně
- Práce s integrovanou historií v přístrojích
- Volba obnovovací frekvence po vteřinách od 1s výše
- Tvorba schématu technologického procesu na uživatelské úrovni
- Záznam naměřených hodnot (datalogger) a jejich evidence včetně uložení údajů jako „zákazník, počet kusů, teplota popouštění, atd.)

- Export naměřených hodnot do souborů: DBF, PDF, RTF, DOC, XLS, HTML, SQL, XML, CSV, DIF, SYLK a LATEX
- Možnost vytváření, zálohování a upload programů pro regulátor MT825A na PC včetně zobrazení grafického náhledu naprogramovaného průběhu
- Blokování různých funkcí programu heslem dle předvolby
- Tisk protokolu o vsázce (na A4 jsou veškeré údaje – zákazník, počet kusů,... + grafické zobrazení průběhu)
- Možnost zakázkových úprav v SW

Ceník:

Počet připojitelných přístrojů	Cena (bez DPH)
1	500,-
2	1400,-
3	2400,-
4	3400,-
5 a více	4400,-